



**POUR RASSEMBLER NOS ENERGIES !**



**anccli**  
LA SÛRETÉ NUCLÉAIRE PARLONS EN !

**Vendredi 13  
novembre 2015**

**Partenaire  
d'un  
Nucléaire  
Durable**

**Avec le  
Soutien de  
l'Europe  
(Fonds Feder)**



**Union européenne**  
Fonds européen de développement régional

une animation





**CYCLIUM**  
FILIERE NUCLÉAIRE SUD MÉDITERRANÉE

# Fil rouge de la présentation

Partenaire  
d'un  
Nucléaire  
Durable

Avec le  
Soutien de  
l'Europe  
(Fonds Feder)



Union européenne  
Fonds européen de développement régional

une animation



Présentation de l'association, de sa représentativité et de ses actions



Baromètre et indicateurs



Zoom sur nos actions liées au Démantèlement



Pascal Morel  
Président Cyclium



Jacques-Olivier Garda  
Chargé de mission



Arnaud Céré  
Pilote de GT sur le DEM



**CYCLIUM**  
FILIERE NUCLÉAIRE SUD MÉDITERRANÉE



# Une association de 76 entreprises

**Partenaire d'un Nucléaire Durable**

**Avec le Soutien de l'Europe (Fonds Feder)**



**Union européenne**  
Fonds européen de développement régional

**une animation**



**CCI NÎMES**  
Berthier Equipements

**76 entreprises + de 4 500 collaborateurs**

**CA cumulé : + de 450 M€**

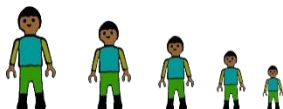


**CYCLIUM**  
FILIERE NUCLÉAIRE SUD MÉDITERRANÉE



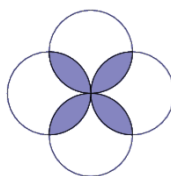
# Caractéristiques des adhérents

## TOUT TYPE D'ENTREPRISE



- Des Entreprises Intervenantes de Rang 1
- Des membres du CSFN, du PNB, du GIIN, ...
- Des entreprises du territoire (TPE, PME)

## LEURS POINTS COMMUNS



1. Une activité significative dans le **Nucléaire**
2. Une **Implantation Locale** sur Sud Méditerranée (ouverture antenne PACA en 2015)
3. Un engagement pour la **Pérennité de leur Territoire**

## SECTEURS DE COMPETENCES



- **Conseils et Ingénierie**
- **Travaux**
- **Maintenance**
- **Assainissement et Démantèlement**

Partenaire d'un Nucléaire Durable

Avec le Soutien de l'Europe (Fonds Feder)



Union européenne  
Fonds européen de développement régional

une animation



CCI NÎMES

# BREF HISTORIQUE

## Caractéristiques du territoire

- ❑ Un territoire touristique et vert
- ❑ Un territoire agricole et industriel
- ❑ Un territoire urbain et rural



Et Marcoule dans tout ça ?

Un territoire qui a développé une expertise nucléaire

*Enjeu de tous les acteurs locaux*

mais aussi, 1 monde nucléaire en changement

Aider les entreprises à accompagner la mutation

**Innover**

**Se diversifier**

**Exporter**

Nécessité de donner une identité et une cohésion aux entreprises de la filière nucléaire



Partenaire d'un Nucléaire Durable

Avec le Soutien de l'Europe (Fonds Feder)



une animation





**CYCLIUM**  
FILIERE NUCLÉAIRE SUD MÉDITERRANÉE

# RÔLES ET MISSIONS



## Faciliter le développement des entreprises de la filière nucléaire

Partenaire  
d'un  
Nucléaire  
Durable

Avec le  
Soutien de  
l'Europe  
(Fonds Feder)



Union européenne  
Fonds européen de développement régional



- **Fédérer** et rassembler les entreprises de la filière Sud Méditerranée du nucléaire dans une démarche commune et construite ensemble



- **Valoriser** les métiers de la filière nucléaire pour développer les expertises et attirer de nouveaux talents



- **Promouvoir** les savoir-faire et expériences des adhérents pour aider leur développement



- **Partager** les bonnes pratiques issues des expériences terrain et de la connaissance de l'historique industriel local

une animation



CCI NÎMES



**CYCLIUM**  
FILIERE NUCLÉAIRE SUD MÉDITERRANÉE



# ACTIONS

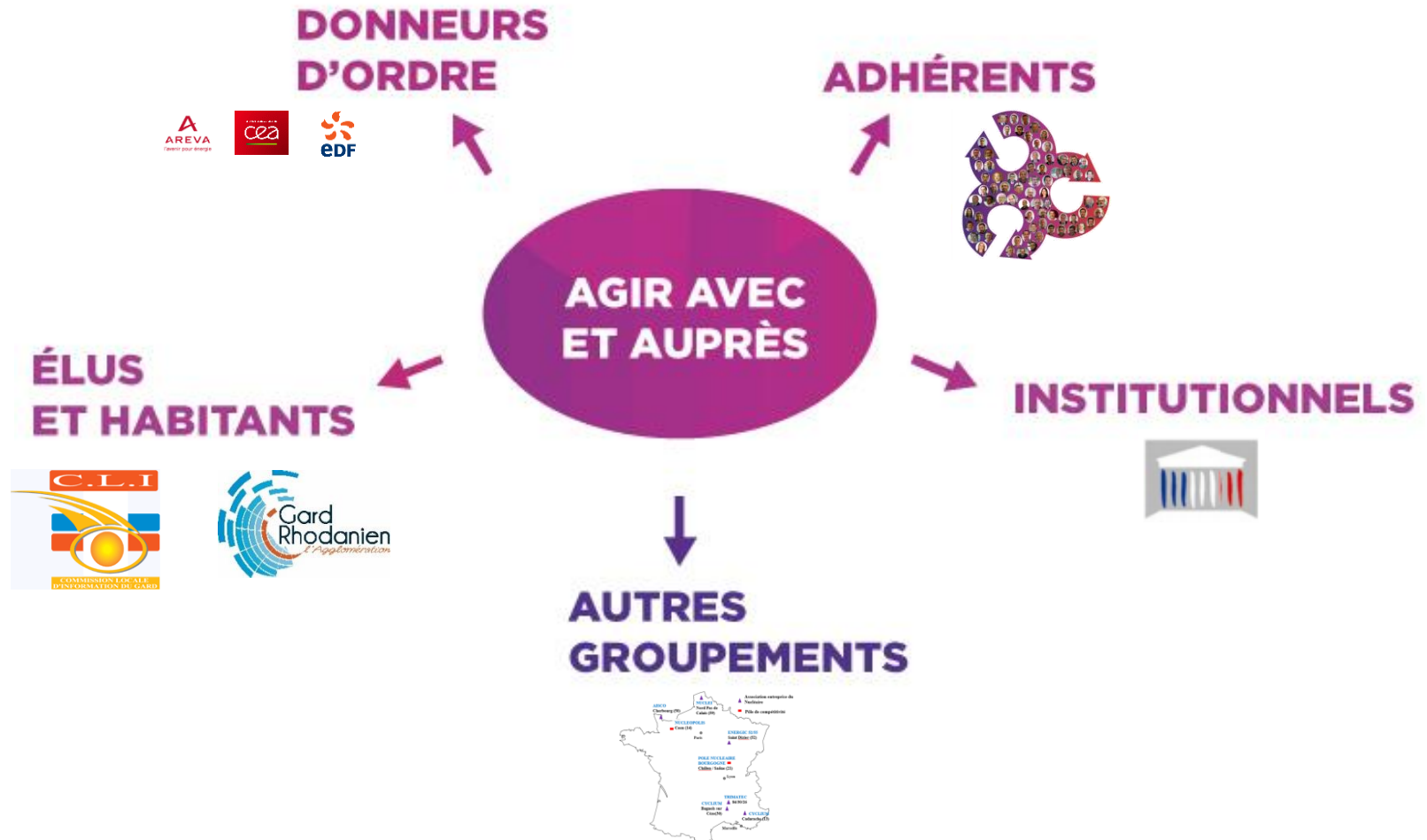
Partenaire  
d'un  
Nucléaire  
Durable

Avec le  
Soutien de  
l'Europe  
(Fonds Feder)



Union européenne  
Fonds européen de développement régional

une animation

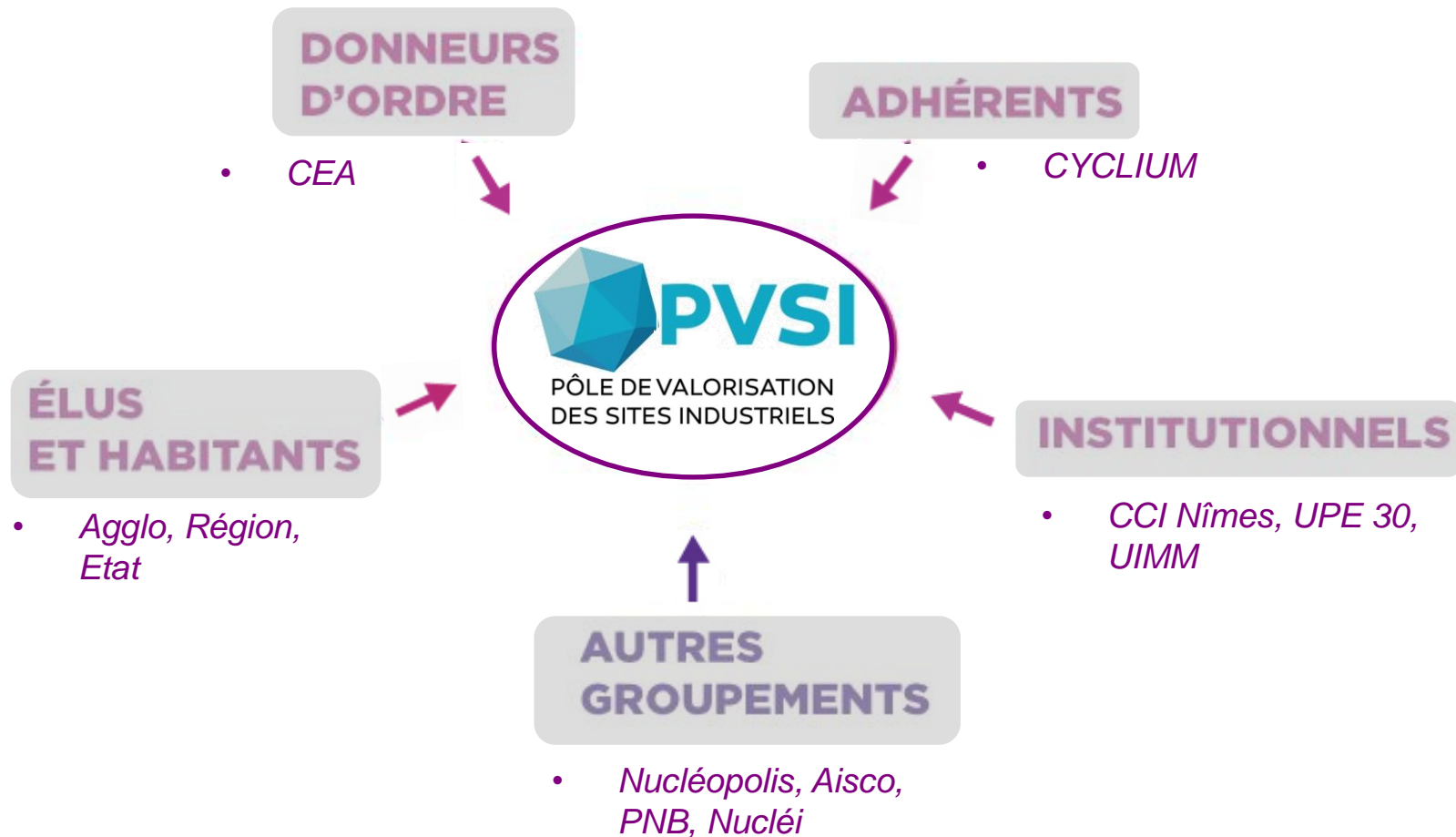




**CYCLIUM**  
FILIERE NUCLÉAIRE SUD MÉDITERRANÉE



# ACTIONS : Exemples



Partenaire  
d'un  
Nucléaire  
Durable

Avec le  
Soutien de  
l'Europe  
(Fonds Feder)



Union européenne  
Fonds européen de développement régional

une animation



CCI NÎMES



**CYCLIUM**  
FILIERE NUCLÉAIRE SUD MÉDITERRANÉE

# Cyclium et le CSFN : « Vision »

**Comité Stratégique de la Filière du Nucléaire (CSFN)**

*Capitalisation Nationale*



Echanges

**Groupement Intersyndical de l'Industrie du Nucléaire (GIIN)**

*Capitalisation DES territoires*



Echanges



Nucléi

Aisco

**Cyclium**

Nucléopolis

*Capitalisation d'UN Territoire*

Echanges

Adhérents  
du territoire

Donneurs  
d'ordre locaux

Elus – habitants  
locaux

Institutionnels  
locaux

Partenaire  
d'un  
Nucléaire  
Durable

Avec le  
Soutien de  
l'Europe  
(Fonds Feder)



Union européenne  
Fonds européen de développement régional

une animation



CCI NÎMES



**CYCLIUM**  
FILIERE NUCLÉAIRE SUD MÉDITERRANÉE



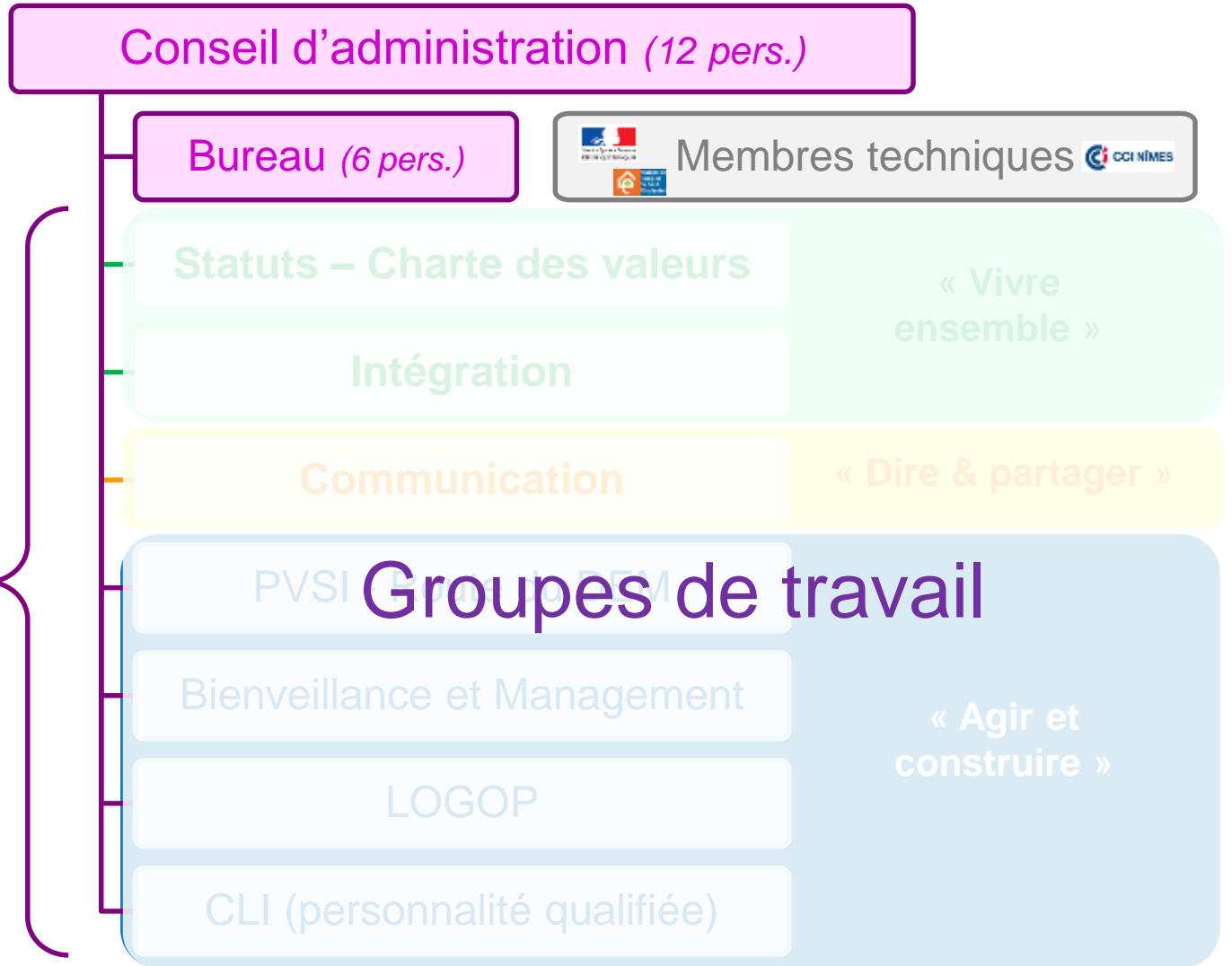
# Organisation opérationnelle

Partenaire  
d'un  
Nucléaire  
Durable

Avec le  
Soutien de  
l'Europe  
(Fonds Feder)



une animation



# Indicateurs - Baromètre

## 2 niveaux

### Vie de l'association

En 2014 :

- 1 335 heures bénévoles
- 83 réunions – 7 G.T.
- +25% d'adhérents
- 95% de renouvellement
- 11 soirées mensuelles
- 41 lettres d'information
- Création de PVSI, Assises Dem
- Intégration de la CLI  
*(personnalité qualifiée)*
- Nuit de l'orientation
- Enquêtes d'utilité publique



### Activités des Entreprises

2 éléments déclencheurs

- Refondation de la filière
- Réunion avec le député de la circonscription

### Baromètre



Partenaire  
d'un  
Nucléaire  
Durable

Avec le  
Soutien de  
l'Europe  
*(Fonds Feder)*



une animation



# Le Baromètre Cyclium

Partenaire  
d'un  
Nucléaire  
Durable

Avec le  
Soutien de  
l'Europe  
(Fonds Feder)



une animation



**Objectif :** mettre en place des  
indicateurs les plus objectifs possibles

## 5 questions générales



- Chiffre d'affaires
- Marge
- Trésorerie
- Effectif
- Optimisme

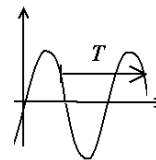


## Des données détaillées

- par client (CEA, Areva, EDF)
- par site (Marcoule, Tricastin, Cadarache)
- par activité (Ingénierie, Travaux, Maintenance, **Démantèlement**)
- Type d'entreprise (taille, activité, ...)

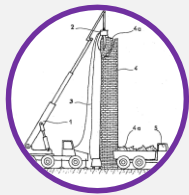


**Collecte :**  
anonyme



**Fréquence**  
**Trimestriel**

=> 1<sup>er</sup> en octobre 2015



# Nos actions DEM



Partenaire  
d'un  
Nucléaire  
Durable

Avec le  
Soutien de  
l'Europe  
(Fonds Feder)



une animation



**Des G.T.** pour analyser la situation et identifier/proposer des pistes de progression

- GT Innovation Contractuelle
- GT DEM 2020



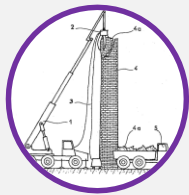
**Des Actions Collaboratives** pour valoriser et structurer la filière française du démantèlement nucléaire



Assises du Démantèlement (déc. 2013)



Création de PVSI, pour partager nos travaux et nos réflexions et mettre en place des approches innovantes



# Nos actions DEM



## Quelques éléments de synthèse de nos GT

### ➤ Activité A&D :



- Charge pour le D.O.

⇒ sauf projet industriel remplaçant, pas d' « urgence » à faire, malgré la loi

⇒ Budget public => « facile » à reporter

- Activité de service, donc de main d'œuvre, MAIS :

- Difficulté à recruter

- Faiblement rémunéré, car marge quasi nulle

### ➤ Difficilement exportable



(220 Md€) sauf marchés de niche :

- PROVEN Methodology
- PROVEN Technology

### ➤ Formation longue



=> comment maintenir les compétences avec un marché qui décroît et reste plat pour quelques années ?

=> nécessité d'une visibilité précise des marchés accessibles pour investir et innover

### ➤ Diversification :



plutôt un **potentiel de nucléarisation** qu'un potentiel de « civiliser » des solutions nuc

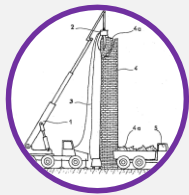
Partenaire d'un Nucléaire Durable

Avec le Soutien de l'Europe (Fonds Feder)



une animation





# Nos actions DEM



## Quelques éléments de synthèse de nos GT

### ➤ Déroulement des projets



Incertitude des données d'entrée

Transfert des Risques vers les entreprises

REX pour identifier les bonnes pratiques

Pénibilité => axe d'amélioration



Objectif 0 bq : *quelle pertinence vs radioactivité naturelle par ex*

### ➤ Durée de vie des installations : plusieurs dizaines d'années



Comment assurer le transfert de compétences

Comment assurer la pérennité de l'information

Partenaire  
d'un  
Nucléaire  
Durable

Avec le  
Soutien de  
l'Europe  
(Fonds Feder)



une animation





**CYCLIUM**  
FILIERE NUCLÉAIRE SUD MÉDITERRANÉE

Partenaire  
d'un  
Nucléaire  
Durable

Avec le  
Soutien de  
l'Europe  
(Fonds Feder)



Union européenne  
Fonds européen de développement régional

une animation



# Merci de votre attention !

Maison de l'entreprise  
30200 Bagnols sur Cèze

Tél : 04 66 879 809  
@ : [contact@cyclium.fr](mailto:contact@cyclium.fr)