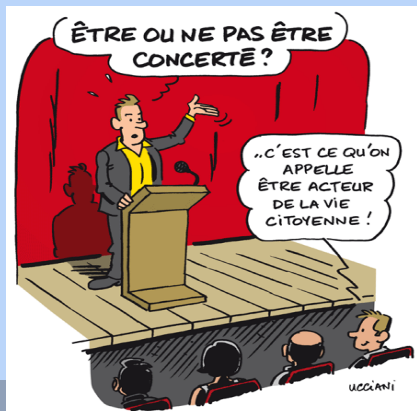


# L'ANCCLI : un réseau d'échange sur la transparence et la sûreté nucléaire – Le nucléaire parlons-en!

1

## Bilan d'activité

# 2013



# Des chiffres, des statistiques,.....

2

❑ Toutes les CLI adhérentes de l'ANCCLI  
(Des Comités d'Information en attente)



❑ Présence de l'ANCCLI dans plus de 100 manifestations notamment dans les GT pilotés par l'ASN, l'IRSN et au niveau européen + 40 réunions internes à l'ANCCLI (CA, AG, GP, CS,.....)



❑ 6 séminaires de formation - sensibilisation à l'attention des membres des CLI (déchets, ECS, Ethique, FSOH...)



❑ Plus d'une quinzaine de rencontres avec les institutionnels (ASN, Ministères, Députés européens, CE...)

❑ Présence dans les processus de consultation du public (Transition énergétique, Cigéo, consultation ASN...)

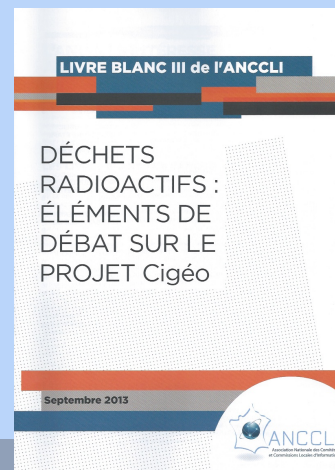


# Interactions entre les CLI et l'ANCCLI

3

L'ANCCLI interagit avec les CLI et met en place des actions de formation, d'information et de sensibilisation à leur attention

**Objectifs** : partager les enjeux techniques des questions nucléaires, susciter la réflexion, inciter le développement d'expertises citoyennes



# Interactions entre les CLI et l'ANCCLI (2/3)

4

## ❑ Action pilote ANCCLI/CLI de Nogent-sur-Seine/EDF

- Mise en place d'un GT pour examiner comment les réponses de l'exploitant (EDF) suite aux lettres d'inspection de l'ASN peuvent être mises à disposition des CLI



## ❑ CLI Transfrontalières

- Mise en place d'un GT ANCCLI/CLI de Cattenom, Chooz, Gravelines, Fessenheim afin de partager les bonnes pratiques, échanges d'expérience sur les relations CLI/pays voisins (novembre)



## ❑ Démantèlement

- Participation au déplacement de la CLI de Gravelines à Chooz (octobre)
- Participation de l'ANCCLI aux Assises de la Transformation Ecologique et Sociale de la Région Nord – Pas-de-Calais (octobre)
- Préparation d'un séminaire national conjoint ANCCLI/IRSN en 2014

## ❑ Présence de l'ANCCLI dans les CLI

- AG de la CLI de Ionisos de Sablé
- Réunion plénière de la CLI de Cadarache
- GT VD de la CLI de Chinon



# Interactions entre les CLI et l'ANCCLI (3/3)

5

- ❑ **08 et 09 avril** : séminaire d'information sur les déchets MA – HAVL
- ❑ **18 juin** : séminaire d'information sur les Facteurs Organisationnels et Humains (FOH)
- ❑ **19 juin** : séminaire d'information sur la suite du processus des ECS (réacteurs en fonctionnement)
- ❑ **20 novembre** : réunion de travail, d'échanges et de réflexion sur les questions d'éthiques liées aux déchets radioactifs
- ❑ **10 décembre** : séminaire d'information sur la suite du processus des ECS (hors réacteurs en fonctionnement)



# L'ANCCLI

## une partie prenante sans parti pris

# Une partie prenante sans parti pris.....

7

Grâce à ses membres, ses groupes de travail, son Comité Scientifique, l'ANCCLI est force de propositions et participe aux procédures de consultation du public

- Energie
- Sûreté
- Déchets
- Situation de crise
  - Post accident
  - Environnement
  - ...

# Transition Energétique

8

Il n'appartient pas à l'ANCCLI de formuler un avis sur la part que doit prendre la production nucléaire dans le mix-énergétique français par contre il est de sa mission d'éclairer les débats du point de vue des conséquences que sont susceptibles d'avoir ces décisions : maintien d'un haut niveau de sûreté quelques soient les options prises

# Cigéo

9

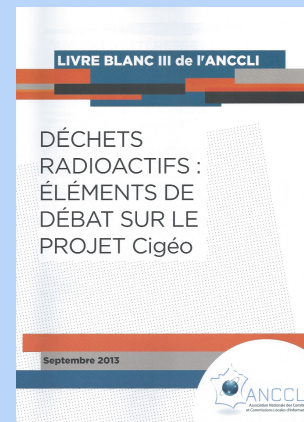
## **Les déchets existent, il faut s'en préoccuper et la société civile doit jouer son rôle de vigilance citoyenne**

2006 : débat public sur la « gestion des déchets radioactifs » - L'ANCCLI publie un Livre Blanc et propose la création d'une Commission Permanente Pluraliste et Permanente

2006 : création du GPMDR de l'ANCCLI

2012 : cycle de séminaires pour partager avec les acteurs locaux les enjeux (éthiques, sociaux, économiques et environnementaux) liés aux déchets radioactifs et notamment les MA – HAVL

2013 : cahier d'acteur, Livre Blanc 3, séminaires, journée éthique



# Les situations de crise et le post accident au coeur des préoccupations de la société civile

10

## Faire émerger les recommandations de la société civile : 2008 – Création d'un Groupe Permanent pluraliste sur les questions d'urgence et de post-accident

Partager les expériences et questionnements des membres des CLI (situations de crise, les plans de secours, les PCS, les campagnes de distribution de comprimés d'iode, l'urbanisation autour des sites nucléaires, le post-accident...)

**Demande de Rdv avec le Ministère de l'Intérieur**

## Mise en place de l'outil Opal dans 4 CLI pilotes

Permettre aux acteurs locaux de s'approprier de s'approprier les conséquences d'une situation post- accidentelle et plus précisément d'identifier les enjeux pour leur territoire

## Participation à l'exercice de Cattenom

## Atelier européen sur le post-accident : CLIn du Blayais/ ANCCLI / NERIS

## Présence au sein des GT de CODIRPA

# Un bien commun : la sûreté nucléaire

11

**Des séminaires pour poursuivre le suivi des Evaluations Complémentaires de sûreté (ECS)**

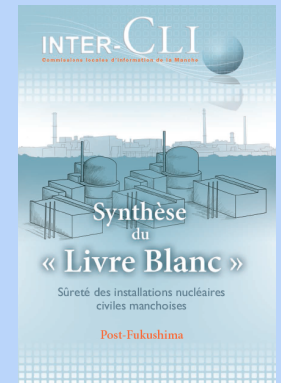
**Les Facteurs Sociaux Organisationnels et Humains : un séminaire et la participation aux différents GT mis en place par l'ASN**

**Des initiatives de CLI : Livre Blanc des CLI de la Manche**

**Un suivi des visites décennales**

**Renforcement des échanges avec les exploitants (inspection, réponse lettre suite inspection...)**

**2014 : création d'un groupe permanent « sûreté » à l'ANCCLI**





# Un Comité Scientifique en manque de moyens pour une vraie expertise indépendante

# Un Comité Scientifique en manque de moyens pour une vraie expertise indépendante

13



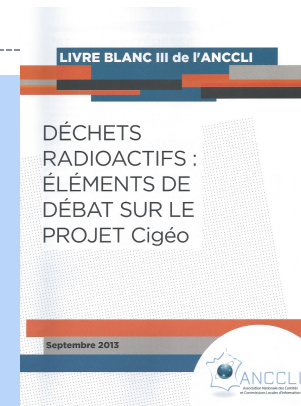
- ❑ **15 scientifiques reconnus et bénévoles**
- ❑ **Répondre aux demandes des CLI**
  - CLIs de Fessenheim (avis et recommandations sur le dossier DARPE)
- ❑ **Accompagner scientifiquement les réponses de l'ANCCLI suite aux consultations de l'ASN**
  - les arrêts de réacteurs à eau sous pression
  - les modifications matérielles des installations nucléaires de base
  - accréditation laboratoires RNM
  - ...
- ❑ **Actions d'auto-saisine**
  - courrier relatif à la réglementation en matière de prélèvements d'eau et de rejets par les INB
- ❑ **Interventions lors de colloques**

# Publications et communication

14

## PUBLICATIONS

- “Transition Energétique”
- Cigéo : cahier d’acteur et Livre Blanc 3
- Publication du CS de l’ANCCLI sur les mesures de surveillance de la qualité de l’environnement

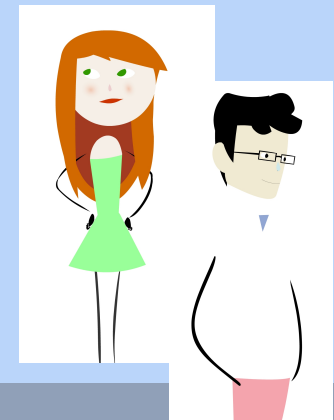


## COMMUNICATION

- Plusieurs articles sur l’ANCCLI publiés par les médias (Gazette des Communes, Actu-Environnement, AEF Infos...)
- Petit déjeuner d’échanges avec les journalistes de l’AJE (novembre)
- Newsletter à plus de 1500 destinataires (dont les médias, les ONG, les institutions, les membres des CLI...)
- Un site Internet [www.anccli.fr](http://www.anccli.fr)
- Un compte Twitter @anccli



**RÉALISATION D’UN FILM D’ANIMATION** : film destiné au grand public et présentant le rôle des CLI et de l’ANCCLI dans le paysage nucléaire français



# Volet européen

15



- Très nombreuses sollicitations à participer aux manifestations européennes : ENSREG, FISA, ENEF ....
- Finalisation du processus ACN1 et développement d'ACN2
- Présence dans les programmes de recherches et projet européens : SITEX, NERIS, EAGLE...
- Participation à un séminaire sur l'implication du public dans les processus liés à l'énergie nucléaire en Slovénie
- Moteur et initiateur de la démarche "Nuclear Transparency Watch"



# Perspectives 2014

16

## Finances

Poursuite du lobbying financier (taxe sur les INB)



**Réflexions sur les moyens de communication** : favoriser la médiatisation des CLI et de l'ANCCLI, création de nouveaux outils de communication (réseaux sociaux), réunions publiques ...

**Aide à la montée en compétence des CLI** – Offrir aux membres des CLI des moments d'information, de partage et d'échanges sur les grandes thématiques liées aux activités nucléaires : ECS, MA – HAVL, démantèlement, post accident...

## Relations avec les CLI

Réflexion sur l'harmonisation des relations entre les CLI et l'ASN,  
Et entre les CLI et les exploitants... (bonnes pratiques)

**Partenariat** : poursuite et renforcement des partenariats – Ministères, ASN, HCTISN, IRSN, exploitants ...

## Initiatives européennes

Développement de la démarche européenne NTW et du processus ACN2 -  
Table Ronde européenne sur Emergency & Preparedness and Response



# ANCCLI un réseau d'échange sur la transparence et la sûreté nucléaire : [www.anccli.fr](http://www.anccli.fr)

17



@anccli

[www.anccli.fr](http://www.anccli.fr)

Pour tout renseignement

[yveslheureux@me.com](mailto:yveslheureux@me.com)

06-60-18-57-92

[anccli@me.com](mailto:anccli@me.com)

06-99-46-00-22

